



השוואה

Cellu M6 Infinity®

מול

Cellu M6 Alliance®

מול

Cellu M6® Integral [2]

LPG

**INNER POWER.
BETTER LIFE.**

עיצוב ויזואלי



CELLU M6 INFINITY®
7 פטנטים



CELLU M6 ALLIANCE®
פטנט אחד



CELLU M6® INTEGRAL [2]
פטנט אחד

השוואה כללית

Cellu M6®



INNER POWER.
BETTER LIFE.

השוואת ראשי הטיפול

CELLU M6® INTEGRAL [2]

Ergodrive (KM 50 & KM 80)
Ergolift® (Lift 10 & Lift 20)



CELLU M6 INFINITY®

Infinity 80 IW™
TR-30 IW™
Ergolift IW™ (Lift 10 & Lift 20)



CELLU M6 ALLIANCE®

Alliance® 80
Ergolift® (Lift 10 & Lift 20)



ראשי טיפול

השוואה כללית

Cellu M6®



INNER POWER.
BETTER LIFE.


השוואת ראשי הטיפול

CELLU M6® INTEGRAL [2]	CELLU M6 INFINITY®	CELLU M6 ALLIANCE®	CELLU M6® INTEGRAL [2]
<ul style="list-style-type: none"> • מיכון רקמות: 2 רולים ממונעים עצמאיים (פטנט LPC®). • 3 סוגי רולים- סיבובי רולים: סיבוב פנימה למתיחת/ שחרור שומן, סיבוב מעלה לניקוז/ שחרור/ החלקה, סיבוב החוצה למיצוק. • תמרונים ספציפיים בהתאם למטרה: SPIRAL, SWING, ROCK. • כפתורי פקודה משולבים במסך: הפעלה/ כיבוי, עוצמת יניקה, תדירות, רול, מחזור טיפול. • טריגר כפול לשינוי סיבוב הרול. 	<ul style="list-style-type: none"> • ראש טיפול ארגונומי וקומפקטי יותר לאחיזה משופרת ושימוש נוח. • מיכון רקמות: מנוע משולש: 2 רולים ממונעים ופלאפ ממונע 1 (פטנט LPC® חדש) • 3 סוגי רולים (סיבוב רול: סיבוב פנימה למתיחת/ שחרור שומן, סיבוב מעלה לניקוז/ שחרור/ החלקה, סיבוב החוצה למיצוק). • ראש טיפול חכם עם חיישנים מובנים - חיישן מהירות תזוזה - מדידת גובה קפל העור (כוונון עוצמת היניקה) - משוב בזמן אמת לתנועות מדויקות ומותאמות לרקמה. • כפתורי פקודה משולבים במסך: הגדרות, משך שלב וסשן, ספירה לאחור מוארת, אזהרות להדרכת המטפל, הפעלה/ כיבוי. • ניקוי קל הודות למודולים ניתנים להסרה. 	<ul style="list-style-type: none"> • מיכון רקמות: רול ממונע 1 ופלאפ ממונע 1 (פטנט LPC®) • גירוי רקמות מכני אינטנסיבי יותר הודות לשיני ממדים (אנכי ואופקי) • כפתורי פקודות משולבים בראש הטיפול לשינוי ההגדרות והפעלה/ כיבוי. • נורות לד לספירה לאחור של השלב. • תמרונים פשוטים = מקסום נוחות הטיפול. 	<p>ראש טיפול לגוף</p>

השוואת אחיזה והגדרות

CELLU M6® INTEGRAL [2]	CELLU M6 INFINITY®	CELLU M6 ALLIANCE®	אחיזה ברקמות והגדרות
<p>2 מצבי אחיזה ברקמות:</p> <ul style="list-style-type: none"> - מצב סדור (למיצוק וניקוז בלבד). - מצב מתמשך (משמש למטרות ביוטי $\leq 90\%$). 	<ul style="list-style-type: none"> • 5 מצבי אחיזה ברקמות זמינים בכל ראשי הטיפול (פטנט חדש): <ul style="list-style-type: none"> ✓ אחיזה רציפה ✓ אחיזה סדורה ✓ אחיזה מישורית (חדשה) ✓ אחיזה מתנדנדת (חדשה) ✓ אחיזה גלית (חדשה) • הגדרות חדשות לגירוי תאי אינטנסיבי וממוקד יותר תוך הגנה על הרקמה העדינה והכואבת. ✓ רצף חדש: 30 Hz ✓ הגדרת עוצמת יניקה מינימלית ומקסימלית ✓ ערכי תדירות יניקה חדשים וקצב מכשיר (תנועות איטיות יותר). ✓ סנכרון מצב אחיזה ברקמות ותנועת מכשיר (הגנה על הרקמות). 	<ul style="list-style-type: none"> • 2 מצבי אחיזה ברקמות: <ul style="list-style-type: none"> - מצב סדור (משמש למטרות ביוטי $\leq 100\%$). - מצב רציף. • הגדרות: <ul style="list-style-type: none"> - הגדרת עוצמת יניקה מקסימלית. - סנכרון בין עוצמת היניקה לתנועת המכשיר (מערכת זיהוי עור) לטיפול בכל סוגי העור, גם הרגיש ביותר. 	

השוואת פרוטוקולים

CELLU M6® INTEGRAL [2]	CELLU M6 INFINITY®	CELLU M6 ALLIANCE®	CELLU M6® INTEGRAL [2]
<p>- תפריט פנים, גוף וכושר</p> <p>- תפריט חופשי</p> <p>- פרוטוקולי טיפול: טיפולים קלאסיים, אזורים ממוקדים וטיפולים ייחודיים.</p> <p>- טיפולי גוף: אזורים ממוקדים (20 דקות), טיפולים קלאסיים (25 עד 60 דקות).</p> <p>- טיפולי פנים: אזורים ממוקדים (15 דקות), טיפולים קלאסיים (20 עד 35 דקות), טיפולים ייחודיים (30 עד 75 דקות).</p> <p>- ללא התאמה לסוג העור.</p> <p style="text-align: center;">השוואה כללית</p>	<p>- תפריטי פנים, גוף ורווחה</p> <p>- תפריט חופשי (לאחר הדרכת מומחים)</p> <p>- פרוטוקולי טיפולים: טיפולים מותאמים, טיפולים ייחודיים, טיפולים חיוניים (פנים בלבד), טיפולי תגלית.</p> <p>- טיפולי גוף מותאמים:</p> <p>✓ טיפול לפי מטרה (35 דקות, 40 דקות, 45 דקות או 50 דקות): פלג גוף עליון, פלג גוף תחתון, גוף מלא.</p> <p>✓ טיפול ממוקד (החל מ- 10 דקות): זרועות, גב, מותניים, בטן, ישבן, ירכיים, גב הירכיים.</p> <p>- טיפול פנים מותאמים:</p> <p>✓ טיפול לפי מטרה (35 דקות, 35 דקות, 40 דקות או 45 דקות): אנטי קמטים, מיצוק, הרזיה.</p> <p>✓ טיפול ממוקד (החל מדקה): מצח, אנטי קמטים בעיניים, נפיחות ושקיות כהות, אזור הפה, לחיים...</p> <p>✓ בחירת המטרה העיקרית.</p> <p>✓ התמקדות באזורים המועדפים.</p> <p>✓ בחירת סוג רקמה (מוצקה/רפויה).</p> <p>✓ בחירת בעיות וקביעת עדיפות.</p> <p>- אפשרות לאספקת טיפולים מקיפים עם עדיפויות שונות (1/ צלוליט /2 נפח)</p> <p>< התאמה מתקדמת</p>	<p>- תפריט לפנים ולגוף</p> <p>- תפריט חופשי (לאחר הדרכת מומחים)</p> <p>- פרוטוקולי טיפול משולבים: טיפולים מותאמים (ID), טיפולים קלאסיים, טיפולים ספציפיים, טיפולים ייחודיים.</p> <p>- טיפולי ID endermologie® לפנים ולגוף.</p> <p>✓ אזורים ממוקדים (9 אזור פנים, 10 אזורי גוף)</p> <p>✓ איכות עור הגוף (רך/דחוס/ סיבי)</p> <p>✓ זמן זמין (10 דקות- 20 דקות- 30 דקות- 40 דקות).</p> <p>✓ גוף: פעולת 3 ב-1 (שחרור שומן, החלקה, מיצוק).</p>	<p style="text-align: center;">פרוטוקולים</p> <div style="text-align: right;">  <p>INNER POWER. BETTER LIFE.</p> </div>

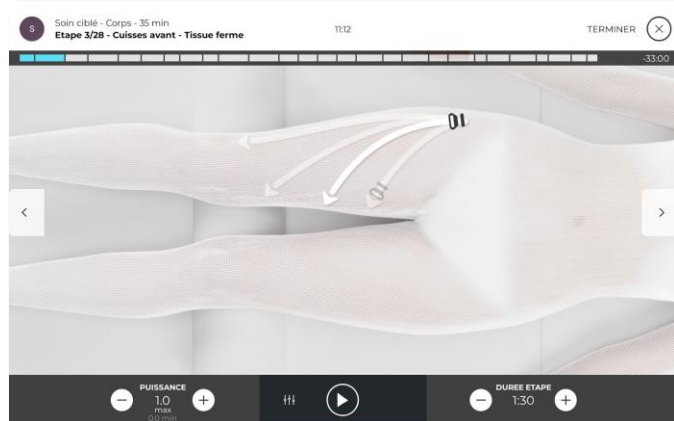
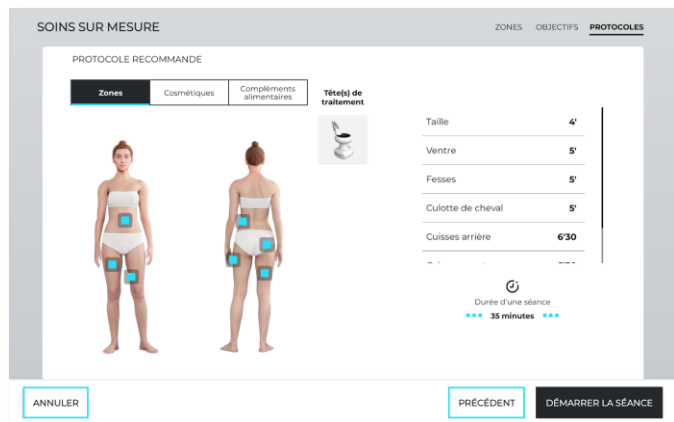
השוואת ממשק תוכנה

CELLU M6® INTEGRAL [2]	CELLU M6 INFINITY®	CELLU M6 ALLIANCE®	ממשק תוכנה
<ul style="list-style-type: none"> • ממשק גרפי תלת ממדי. • מיטוב כיווני האווטארים התלת ממדיים. • שנים במצב אורח בלבד. 	<ul style="list-style-type: none"> • אווטארים והנפשות חדשים, מציאותיים ואיכותיים יותר. • מאפיינים חדשים: גישה לתיק לקוח (עבור שנים מותאמים), יצירת קיצור דרך מותאם (טיפול, טיפוח, הדרכות), שאלות ותשובות, ניהול פרופיל משתמש (מטפל). • תיק לקוח: - מסננים זמינים (מועדפים, החזרה, תוכנית נוכחית, תוכנית לא נוכחית). - 2 מצבי תצוגה: רשימה או מוזאיקה. - מספר וסוג התוכנית הנוכחית. • סשן מותאם (מקושר לאפליקציה): - גישה לפרופיל לקוח מפורט לשיפור המעקב (פרטי יצירת קשר, סוג תוכנית, מספר שנים שניתנו, מועד הסשן הבא, אזורים ממוקדים, הערות במהלך ההערכה...) - תצוגת טיפוח העור ותוספי מזון שנבחרו במהלך ההערכה. - מסך עבודה: כולל את שם הלקוח והתוכנית הנוכחית בסרגל העליון. 	<ul style="list-style-type: none"> • אווטארים תלת ממדיים • סקיצות מונפשות של ראש הטיפול והכיוונים. • דף הבית: גישה לסשנים מותאמים או לאורחים. • שנים מותאמים: - גישה לתוכניות הנוכחיות (סוג) ומספר הסשנים שניתנו. - תצוגת טיפוח עור ללא התאמה. 	

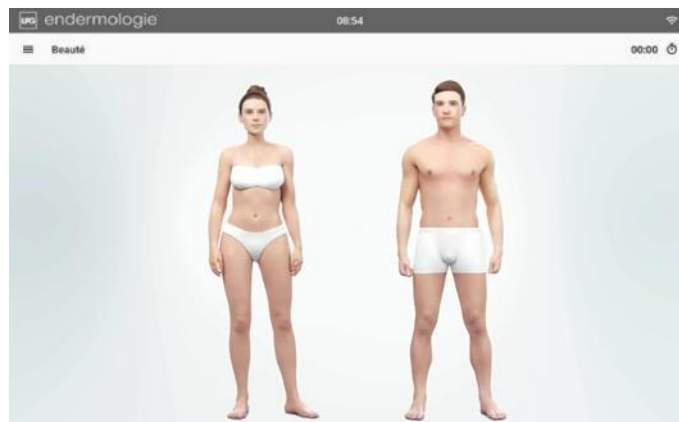
השוואה כללית



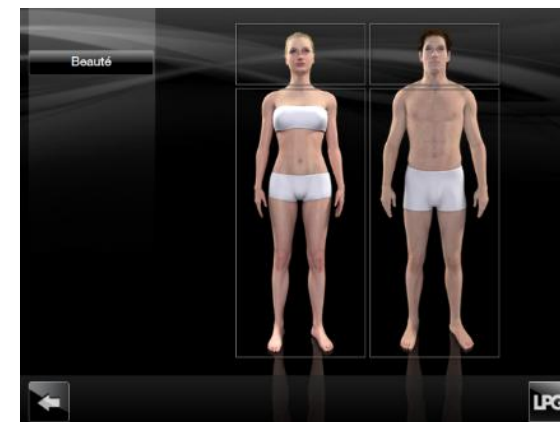
ממשק תוכנה



Cellu M6 Infinity®



Cellu M6 Alliance®



Cellu M6® Integral [2]



INNER POWER.
BETTER LIFE.

השוואה כללית

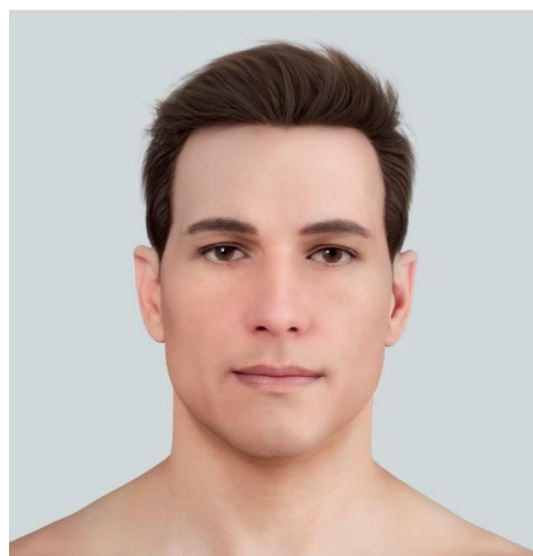
Cellu M6®

אוטארים

ממשק תוכנה: אוטארים חדשים (מציאותיים ואיכותיים יותר)



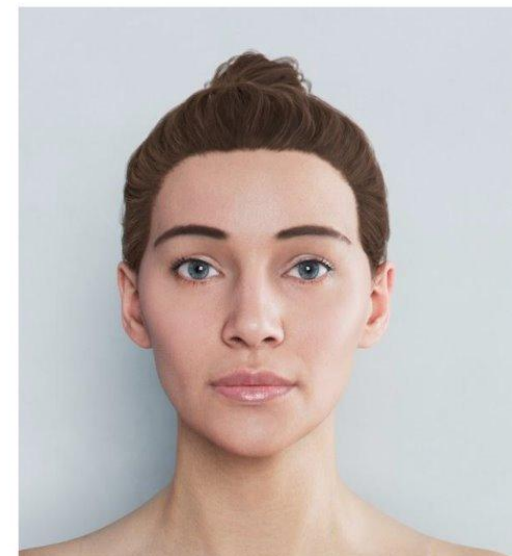
Cellu M6 Alliance®



Cellu M6 Infinity®



Cellu M6 Alliance®



Cellu M6 Infinity®

השוואה כללית

Cellu M6®



INNER POWER.
BETTER LIFE.

אווטארים

ממשק תוכנה: אווטארים חדשים (מציאותיים ואיכותיים יותר)



Cellu M6® Integral [2]



Cellu M6 Infinity®



INNER POWER.
BETTER LIFE.

השוואה כללית

Cellu M6®

השוואת תוצאות




CELLU M6 [®] INTEGRAL [2]	CELLU M6 INFINITY [®]	CELLU M6 ALLIANCE [®]	תוצאות מדעיות
<p>תוצאות על הגוף- לאחר 12 שנים (מחקר Lafontan 2016) 70%+ שחרור שומן</p> <p>תוצאות על הפנים- ראש טיפול Ergolift (מחקר Humbert 2015)</p> <ul style="list-style-type: none"> • 80%+ חומצה היאלורונית • 46%+ אלסטין טבעי • גוון עור קורן פי 2 • החלקת קמטים: 87% • עור מוצק יותר: 70% 	<p>תוצאות על הגוף- לאחר 12 שנים (מחקר DermScan 2024)</p> <ul style="list-style-type: none"> • הצרה של 5.8 ס"מ בהיקף המותניים: לאחר 12 שנים, היקף המותניים קטן בעד 5.8 ס"מ. • עור מוצק יותר: יותר מ- 92% דיווחו על שיפור במוצקות העור. • צלוליט חלק יותר: 93% מהנשים דיווחו על אפקט קליפת תפוז מוחלק. • 50% פחות כבדות ברגליים: תחושת הכבדות ברגליים הופחתה ב- 50% לאחר הסשן הראשון. • 4.3%+ לפטין (דיכוי התאבון): תחושת שבעות והפחתת נשנושים. • התמדה: התוצאות נשמרות ואף משתפרות חודש לאחר הפסקת התוכנית. <p>תוצאות על הפנים- ראש טיפול Ergolift (מחקר Humbert 2015)</p> <ul style="list-style-type: none"> • 80%+ חומצה היאלורונית • 46%+ אלסטין טבעי • גוון עור קורן פי 2 • החלקת קמטים: 87% • עור מוצק יותר: 70% 	<p>תוצאות על הגוף- לאחר 12 שנים (מחקר DermScan 2016)</p> <ul style="list-style-type: none"> • הצרה של 5.2 ס"מ בהיקף המותניים. • עור מוצק יותר: 82% מהנשים דיווחו על שיפור במוצקות עורן. • צלוליט חלק יותר: 99% מהנשים דיווחו על אפקט קליפת תפוז מוחלק. <p>תוצאות על הפנים- ראש טיפול Ergolift (מחקר Humbert 2015)</p> <ul style="list-style-type: none"> • 80%+ חומצה היאלורונית • 46%+ אלסטין טבעי • גוון עור קורן פי 2 • החלקת קמטים: 87% • עור מוצק יותר: 70% 	<p>תוצאות מדעיות</p>

השוואה כללית



INNER POWER.
BETTER LIFE.

השוואת הערכות וקישוריות

CELLU M6® INTEGRAL [2]	CELLU M6 INFINITY®	CELLU M6 ALLIANCE®	קישוריות מכשיר/ אפליקציה
<ul style="list-style-type: none"> • טאבלט סריקה LPG® : הערכת פנים וגוף, סיוע בצילום תמונות, תיק לקוח, תוכנית טיפולים, מעקב. • ללא חיבור למכשיר. 	<ul style="list-style-type: none"> • חיבור מיידית בין מכשיר וטאבלט: עדכונים אוטומטיים, גישה לתוכניות מותאמות. • אפליקציית endermolink™ חדשה בטאבלט: גישה למאפיינים רבים וכלי מעקב ללקוח. ○ הערכת פנים/ גוף/ רווחה מלאה: הערכת אורח חיים, הערכת רקמות מדויקת במיוחד, צילום תמונות, מדידות, בעיות... יצירת תוכנית מותאמת אישית הודות לאלגוריתמים מתקדמים על פי ההערכה ומומחיות ה-LPG®. ○ סיוע והדרכות (שאלות ותשובות, סרטונים, פרטי מוצר). < זמינה ב- iOS ואנדרואיד, ניתנת להורדה בטאבלט האישי. 	<ul style="list-style-type: none"> • חיבור מיידית בין מכשיר וטאבלט: עדכונים מידיים, גישה לתוכניות מותאמות. • אפליקציית endermoscan™ בטאבלט: גישה למאפיינים רבים: ○ הערכת פנים וגוף מותאמת: סוג רקמה, פרק זמן, צילום תמונות. ○ יצירת תוכנית טיפול מותאמת. 	

השוואה כללית

Cellu M6®



INNER POWER.
BETTER LIFE.

השוואה טכנית

CELLU M6® INTEGRAL [2]	CELLU M6 INFINITY®	CELLU M6 ALLIANCE®	מאפיינים טכניים
מידות: 78 X68 X166 מ"מ משקל: 76.1 ק"ג מסך מגע צבעוני	מידות: 65 X77 X150 ס"מ משקל: 70 ק"ג מסך מגע צבעוני חיבור 5Ghz b/g/n Wi-Fi אפליקציה מחוברת	מידות: 61 X70 X140 ס"מ משקל: 80.5 ק"ג מסך מגע צבעוני חיבור Wi-Fi טאבלט מחובר	
שקע USB לעדכונים	שקע USB	שקע USB	